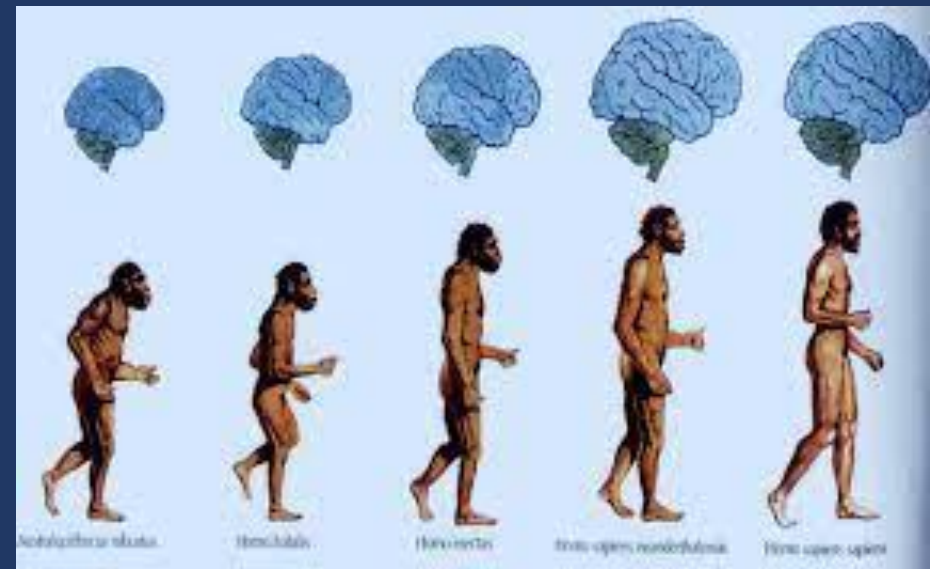


Lección 13

FACTORES

ANTROPOLÓGICOS



La Herencia y los factores de la Disposición . Transmisibilidad de las disposiciones del individuo a través de la herencia. Lo heredado y lo congénito. Genotipo y fenotipo. Estudios realizados para determinar la incidencia de la Herencia en la Criminalidad: 1) Familias delincuentes 2) Los gemelos 3) Los hijos adoptivos 4) Estudios genéticos La Personalidad. La teoría Psicoanalítica. Teoría de la Personalidad delictiva.

La herencia

- **¿Qué es la herencia?**
- En biología y genética, se entiende por herencia a la suma de los procesos mediante los cuales las características físicas, bioquímicas o morfológicas de los seres vivos son transmitidas de progenitores a sus descendientes. Dicha transmisión **se da gracias a los genes**, unidades mínimas de información biológica contenidas en los cromosomas y expresados molecularmente en la matriz del ADN.
- - Fuente:
<https://concepto.de/herencia/>



- **HERENCIA** - puede darse de cuatro distintas formas, de acuerdo al modo en que los genes estén dispuestos en el interior de los cromosomas
- **Dominante.** Aquellos rasgos heredados que demuestran preferencia por manifestarse y que, por ende, están presentes en el fenotipo del individuo.
- **Recesiva.** Aquellos rasgos heredados que se encuentran presentes en el genoma pero no de manifiesto. Pueden manifestarse únicamente cuando no están en presencia de un gen dominante. –
- **Codominante.** En ciertos casos ambos caracteres pueden expresarse al mismo tiempo en una suerte de combinatoria, sin que ninguno domine y el otro sea recesivo. –
- **Intermedio.** También llamada dominancia parcial, ocurre cuando el gen dominante no logra manifestarse del todo y lo hace a medias, lo que resulta en una situación intermedia, de empate entre los genes, manifiestos a medias. –



GENOTIPO Y FENOTIPO

- **El genoma es el marco genético de la especie**, parte de lo que se mantiene invariable a lo largo de las generaciones –
- Cada individuo posee una expresión única e irrepetible de dicho genoma, o sea, una información genética total de su organismo, que llamaremos *genotipo*. –
- Este genotipo, por otro lado, se materializa en una serie de características físicas y perceptibles, que forman el ***fenotipo*** individual. Sin embargo, aunque **el genotipo es la información genética que rige en principio el fenotipo**, este último también será determinado por el entorno en que el individuo se desarrolle, de manera que:
- Genotipo + Entorno = Fenotipo. - Fuente:
- De este modo, **algunas condiciones concretas de cada individuo serán atribuibles a su genotipo**, mientras que otras serán producto de la dinámica de cambios propiciada por su entorno. –
- EJEMPLO DE HERENCIAS: árbol genealógico el parecido físico, las enfermedades o debilidades comunes, el color de los ojos o del cabello –

Factores de la disposición

- Que es la predisposición
- la predisposición como actitud mental adecuada para un determinado propósito o actividad. En términos de esto significa genética que un ser **humano** puede tener cierta predisposición genética a padecer una enfermedad.
- La predisposición es una actitud que surge de la libertad personal de aquellos que tienen la opción de **elegir** libremente si quieren dedicar su **tiempo** a un problema o prefieren marcar la distancia y cerrar esa puerta. La predisposición también tiene mucho que ver con la felicidad y **el éxito**. La ley de la atracción explica que atraigas a tu vida lo que piensas a través del pensamiento.



Disposiciones personales

- Una disposición personal, es un rasgo, una característica determinante general, pero es única para el individuo que la tiene. Aunque no pueda hacerse comparaciones entre disposiciones personales, éstas son necesarias si se ha de reflejar con precisión la estructura de la personalidad de un individuo particular.

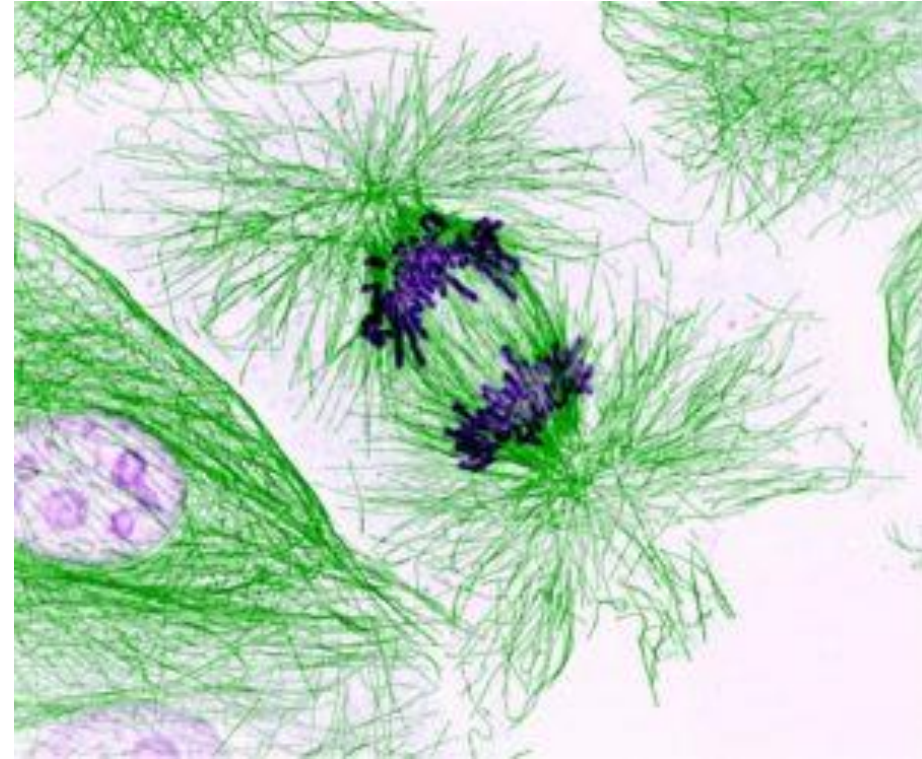


Actitud.

- Una actitud es una disposición personal, usualmente basada en la experiencia, que influye en el comportamiento de un individuo.
- Las actitudes pueden considerarse como una forma de motivación social o grupal.
- Pueden ser de carácter emotivo, racional e incluso inconsciente, por lo que las actitudes son muy difíciles de cambiar.



- **Qué son los cromosomas**
- Los **cromosomas** son estructuras en el interior de la célula que contienen la información genética.
- Su nombre significa “cuerpo de color” y procede de la palabra griega chróma, que significa “color”, y “soma”, que significa cuerpo. ¿Por qué se llaman así? Porque se tiñen fuertemente con algunos colorantes utilizados para teñir muestras biológicas, Esta observación hizo que los primeros científicos en observarlos los llamaran literalmente “cuerpos coloreados” o cromosomas.
- Cada cromosoma de nuestras células está formado por una molécula de ADN, asociada a ARN y proteínas.



GENOTIPO Y FENOTIPO



GENOTIPO:
CONJUNTO DE CARACTERES QUE QUEDAN
FIJADOS EN EL MOMENTO DE LA CONCEPCIÓN



FENOTIPO:



CONJUNTO DE CARACTERES QUE SE EXPRESAN
EN UN DETERMINADO MOMENTO Y AMBIENTE.
ES LA EXPRESIÓN FÍSICA O CONDUCTUAL DEL
GENOTIPO

DISPOSICIÓN –
CLASES

Heredadas

Congénitas

Adquiridas

PREDISPOSICIONES AGRESIVAS

- LA PREDISPOSICIÓN PARA EL DELITO ES HEREDITARIA?

ESTUDIOS

Familias delincuentes

Mellizos

Hijos adoptivos

Genéticos



Síndrome de super macho



Es un trastorno genético (específicamente una trisomía) de los cromosomas sexuales donde el hombre recibe un cromosoma Y extra

The image contains a diagram of a man with a muscular build, wearing a white tank top and blue shorts. To his right is a karyotype showing the human chromosome set, with the extra Y chromosome highlighted in the sex chromosome row.



CONCLUSIÓN

- PARTE DE LA PREDISPOSICIÓN A COMETER DELITOS ES HEREDADA